

Animations d'ateliers zéro-déchet et boîtes à partage

RESPONSABILITÉ
SENSIBILISATION
RÉDUCTION DES DÉCHETS
TRANSVERSALITÉ
EXEMPLARITE

CONTEXTE

Afin de sensibiliser les élèves et leurs familles à la réduction des déchets, à l'école comme à la maison, des animations et des boîtes à partage peuvent être utilisés.

CIBLES



Principalement les **élèves** et leurs familles, mais aussi l'ensemble des acteurs fréquentant l'établissement, les boîtes à partage étant à disposition de tous.

OBJECTIFS

- **Sensibiliser les élèves par le jeu** à la réduction des déchets
- **Créer une animation ludique** faite par et pour les élèves
- **Favoriser l'échange de livres ou d'objets** qui ne sont plus utilisés

EXEMPLES D'ACTION

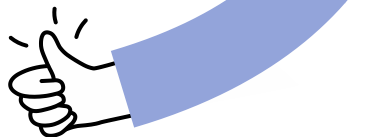
- Mots croisés, jeux de cartes, chamboule-tout, téléphone arabe et pendus en lien avec les thématiques des déchets ou de la pollution par exemple
- Customisation et installation de **boîtes à partage** sur l'établissement



Expérience réussie :
Collège les Iris



LE DEROULE DE L'ACTION



Étape 1 : Réunion d'une équipe-projet pour choisir les jeux à créer, lister le matériel à se procurer et se répartir les tâches à réaliser



Penser à impliquer également les éco-délégués et/ou les élèves volontaires



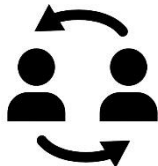
Étape 2 : Achat et/ou récupération du matériel nécessaire

- Récupération de grands cartons solides pour les boîtes à partage
- Récupération de petites cartonnets pour les jeux de carte, etc
- Feutres et matériel décoratif



Étape 3 : Préparation des jeux et ateliers + customisation des boîtes à partage

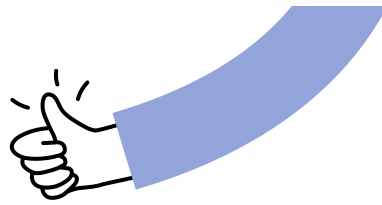
- Travail en petits groupes d'élèves volontaires (éco-délégués, club écologie ...) pour créer les jeux selon les idées de chacun
- Exemple : création d'un jeu de mots-croisés sur le vocabulaire des déchets, d'un jeu des 7 familles, jeu du pendu ...
- Rédaction d'un mini-livret de règles
- Customisation des boîtes à partage



Étape 4 : Mise à disposition des jeux et des boîtes créées

- Mise à disposition des jeux lors d'un événement (visite d'établissement ...)
- Mise à disposition des jeux au CDI par exemple
- Installation des boîtes à partage dans l'établissement, à des endroits visibles et accessibles par tous





RESULTATS OBTENUS

- Échange de plusieurs livres via les boîtes à partage, ainsi que de quelques petits objets
- Sensibilisation des élèves aux déchets via les jeux et discussion sur les possibilités de réduction
- Étape ludique de création des jeux par des élèves motivés, avec matériaux de récupération

MOYENS DEPLOYES (humains et financiers)



- Une équipe-projet pour organiser les ateliers, acheter/récupérer le matériel et mobiliser les élèves
- Budget en matériel très faible, voire nul si tous les ateliers sont créés à partir de matériaux de récupération

MESURE DES RESULTATS

- Suivi de la rotation des livres et objets de la boîte à partage

POINTS DE VIGILANCES



- Suivi ponctuel des boîtes à partage pour vérifier que le contenu tourne et reste en bon état
- Besoin de l'encadrement d'un adulte pour la création des mini-jeux



CONTACTS

Mme Schacher, professeure documentaliste
valerie.schacher@ac-lyon.fr
04 78 84 31 75
Collège les Iris

