

Mise en place d'un gachimètre au sein du restaurant scolaire

Albigny-sur-Saône

RESPONSABILITÉ
SENSIBILISATION
LUTTE CONTRE LE GASPILLAGE ALIMENTAIRE
TRANSVERSALITÉ
EXEMPLARITE

PERIODE DE REALISATION

2021-2021

CONTEXTE

L'équipe municipale a souhaité **limiter les déchets organiques** par la lutte anti-gaspillage via la sensibilisation des adultes et des enfants. L'action la plus simple à mettre en place était d'**installer un gachimètre à pain** dans la salle de restauration de la cantine de l'école. Elle a été couplée à la collecte de l'eau non consommée.

CIBLES

Les **élèves** des écoles élémentaire et maternelle du groupe scolaire des frères VOISIN fréquentant la cantine

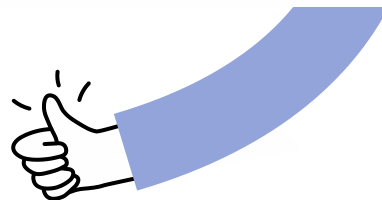
OBJECTIFS

- **Sensibiliser les élèves** des écoles élémentaire et maternelle fréquentant la cantine du groupe scolaire au gaspillage alimentaire dont le pain et ses conséquences...
- **Alimenter le composteur** de l'école avec le pain rassis.
- **Utiliser l'eau non consommée** pour le lavage des sols par le personnel de service de l'école, et en été pour arroser le jardin des élèves.

LE DEROULE DE L'ACTION

1. Débat et validation par l'équipe municipale de l'action sur la lutte contre le gaspillage alimentaire.
2. Information auprès de l'équipe du personnel de la cantine et de la pause méridienne,
3. Documentation et recherche de renseignements sur l'acquisition ou la conception de containers ; la boîte à outils de l'ADEME « Stop au gâchis dans les établissements scolaires » qui contient un ensemble d'outils numériques opérationnels et pratiques a servi d'inspiration.
4. Information sur le projet auprès des enseignants et à l'association des parents d'élèves lors d'un conseil d'école.





5. Achat et installation du matériel en lien avec le personnel de la cantine.
6. Implication du personnel communal pour la remise en route et l'entretien du composteur.
7. Communication auprès des acteurs concernés

L'Association ECOLOUPOULE a organisé du 22 février au 14 mai 2021, un concours « collecte de pain rassis ». Ouvert à toutes les écoles maternelles et primaires du Rhône, les participants devaient récupérer un maximum de pain rassis en impliquant les élèves, les parents d'élèves et les enseignants.

Les élèves avec l'aide de leur instituteur, ont procédé à une pesée régulière du pain rassis et ont tenu à jour un cahier de bord

RESULTATS OBTENUS

- Le **gaspillage du pain et de l'eau a baissé depuis la mise en place de l'action.** (données quantitatives ? en kg...)
- La mise en place du GACHIMETRE à pain a été l'occasion de **relancer l'utilisation du composteur de l'école** (du fait du contexte sanitaire).
- Le projet a servi de **support aux professeurs des classes** de CM1 et CM2. Ils se sont servis des données recueillies sur les quantités de pain collectées pour aborder des apprentissages en mathématiques.
- Des **retours positifs des parents.**
- L'école d'Albigny-sur-Saône a terminée 4^{ème} du concours organisé par l'association ECOLOUPOULE.

MOYENS DEPLOYES (humains et financiers)

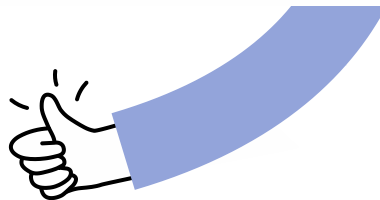
- Un **agent technique** de la commune pour effectuer une recherche chez les constructeurs de GACHIMETRE à pain.
- Le **budget** alloué en matière de matériel est de **1500€**. Le choix s'est porté sur la société CHEFECO.
- Plusieurs réunions ont été organisées afin de donner les consignes aux différents services (agent technique, personnel communal intervenant à la cantine et le personnel encadrant les enfants pendant la pause méridienne).



COMMUNICATION

- Rédaction et diffusion d'un **article** dans la **presse communale** sur le **site de la mairie** sur l'action
- Réalisation d'une information à destination des parents via le **blog de l'école.**





POINTS DE VIGILANCES

- Le matériel acquis ne se révèle pas toujours adapté à l'usage pour le pain non consommé (matériel lourd, manipulation). La **fabrication de son propre gachimètre** est toute aussi efficace !
- En parallèle de la pose du matériel, la mise en place d'une **animation** pour motiver les enfants et ainsi avoir plus de chance de changer les habitudes est indispensable !
- L'**identification de la destination finale des produits récupérés** est essentielle, un apport au composteur pour le pain rassis ne s'est pas révélé opportun. Les apports doivent être effectués au fur et à mesure et dans le respect des règles ur le compostage partagé.

PARTENAIRES MOBILISES

- Le **personnel communal** pour l'entretien du composteur, pour la gestion du compost et pour la livraison du pain rassis.
- Le **personnel de la cantine** pour orienter les enfants après leur repas pour stocker le pain dans le container, pour alimenter le composteur, pour accueillir les services civiques.
- Les **services civiques** pour l'animation et la sensibilisation à la lutte contre le gaspillage alimentaire.
- Le **centre équestre** et la **ferme** sur notre territoire communal, pour un échange, le pain contre des visites sur sites pour des animations pédagogiques.
- Le **Directeur de l'école** et les **enseignants** pour sensibiliser les élèves et organiser les sorties dans les exploitations agricoles du secteur.
- La **mairie** pour financer et coordonner l'ensemble.

VERBATIM

Philippe LEYRELOUP, adjoint au Maire, délégué à la Vie Scolaire et à la Citoyenneté « *Il est important d'avoir une animation régulière autour de la collecte du pain non consommé sinon elle devient une routine à laquelle les enfants ne font plus attention. Pour remédier à cette situation, nous avons embauché deux jeunes en service civique pour animer sur l'année un atelier sur la lutte contre le gaspillage alimentaire pour accompagner et motiver les enfants vers une démarche éco responsable !* ».

CONTACTS

Mairie d'Albigny-sur-Saône
25 avenue Gabriel Péri - 69250 Albigny-sur-Saône
04 78 91 31 38 - www.mairie-albignysursaone.fr





STOP 
au Gâchis

Les enjeux de la lutte contre le gaspillage alimentaire

Lutter contre le gaspillage alimentaire, c'est :

▶ **PRÉSERVER L'ENVIRONNEMENT**

en évitant de dépenser inutilement de l'espace cultivable, de l'eau, de l'énergie et en évitant de générer des déchets et des gaz à effet de serre.

Près d'1/4 des quantités préparées en cuisine scolaire sont jetées.

La mairie d'Albigny-sur-Saône les élèves et le personnel de la cantine de l'école des frères VOISIN s'engagent dans une actions de lutte contre le gaspillage alimentaire, Notre objectif est de réduire ce gaspillage de 33%.

▶ **RÉALISER DES ÉCONOMIES FINANCIÈRES**

Nous ferons un bilan dans un an après le lancement de cette démarche « Stop au gâchis »

▶ **AMÉLIORER NOTRE QUALITÉ DE VIE**

Changeons nos habitudes : On prend peu pour ne pas gâcher et si on se ressert si on a encore faim.



Mairie d'Albigny-sur-Saône
25 avenue Gabriel Péri - 69250 Albigny-sur-Saône
04 78 91 31 38 - www.mairie-albignysursaone.fr