

22 mai 2025 - 2e édition



Ça Roule!

Le Challenge mobilité active et roulante des collèges

Webinaire :
Enquête et décompte
8 avril 2025 - 12h30



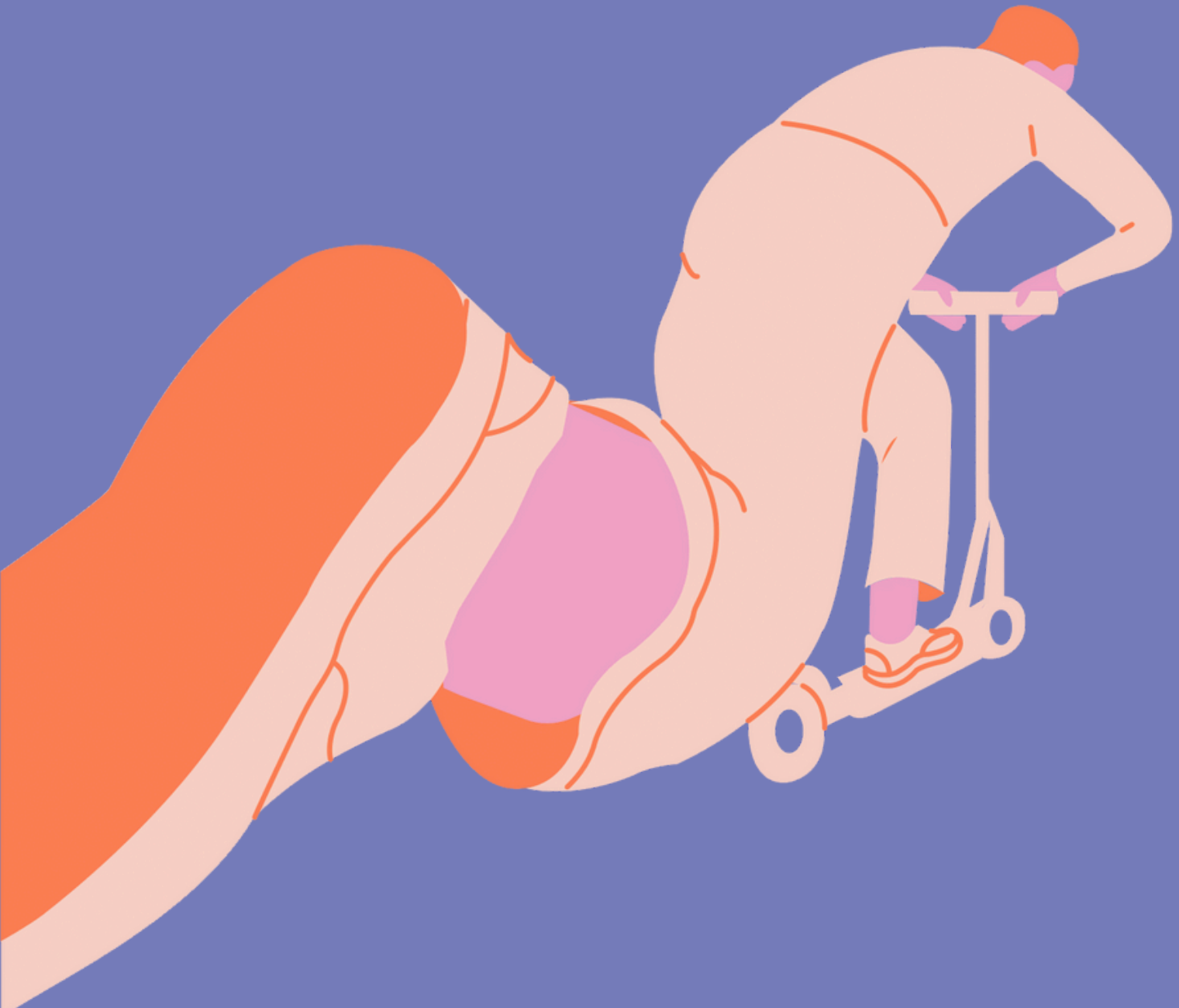
Déroulé de la présentation

L'enquête

- objectifs généraux
- l'équipe de recherche
- collecte 2024 et premiers enseignements
- objectifs et moyens de la collecte 2025
- valorisation de l'enquête

Le challenge Ça Roule 2025

- décompte des participants
- restitutions des données





Matthieu Adam

- Géographe
- Chargé de recherche au CNRS
- Laboratoire Environnement Ville Société (UMR 5600)
- Publications : <https://cv.hal.science/matthieu-adam>
- Coordination de l'ouvrage « Becoming urban cyclists »



Cyril Vernay

- Chargé de mission mobilité scolaire à la Maison du Vélo Lyon métropole, éducateur mobilité vélo, intervenant en collège
- Enquêtes depuis 2021 sur la mobilité des enfants et des familles et leur pratique du vélo



La BOUTIQUE DES SCIENCES

Morgane Montagnat

- chargée de projets
- direction Sciences et Société

Léopold Payan

- doctorant en Staps à Lyon I
- mission doctorale d'expertise

Enquête Bikids : mobilité et pratique du vélo des collégien·nes

Projet de **sciences participatives** soutenu par **la Boutique des Sciences de l'université Lyon 2**, à la suite d'enquêtes menées depuis 4 ans par la Maison du Vélo auprès des scolaires et leurs parents.



**LA BOUTIQUE
DES SCIENCES**

2 questionnaires, plus de 3000 questionnaires exploitables en 2024 :



- **1737 parents (665 d'élèves de collèges et 1072 de primaire) ;**
- **1450 collégiens.**

Objectif 2025 : doubler ces chiffres, diversifier

Soutenue par :

MÉTROPOLE

GRAND LYON



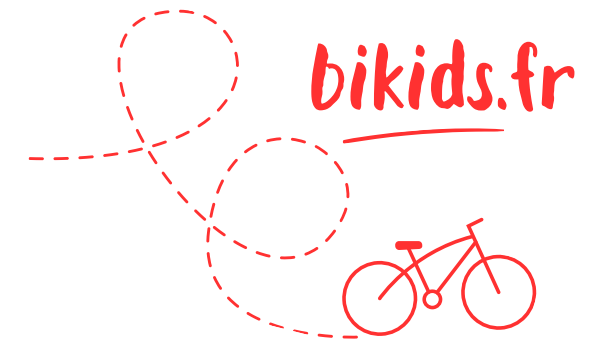
Pourquoi une enquête ?

- Mieux connaître **le rapport des élèves au vélo**
- Mesurer les **différences d'accès** au vélo et de pratique parmi les élèves et les familles de l'agglomération
- Identifier **les freins et les leviers** à la pratique
- Alimenter les **politiques publiques et les actions éducatives**

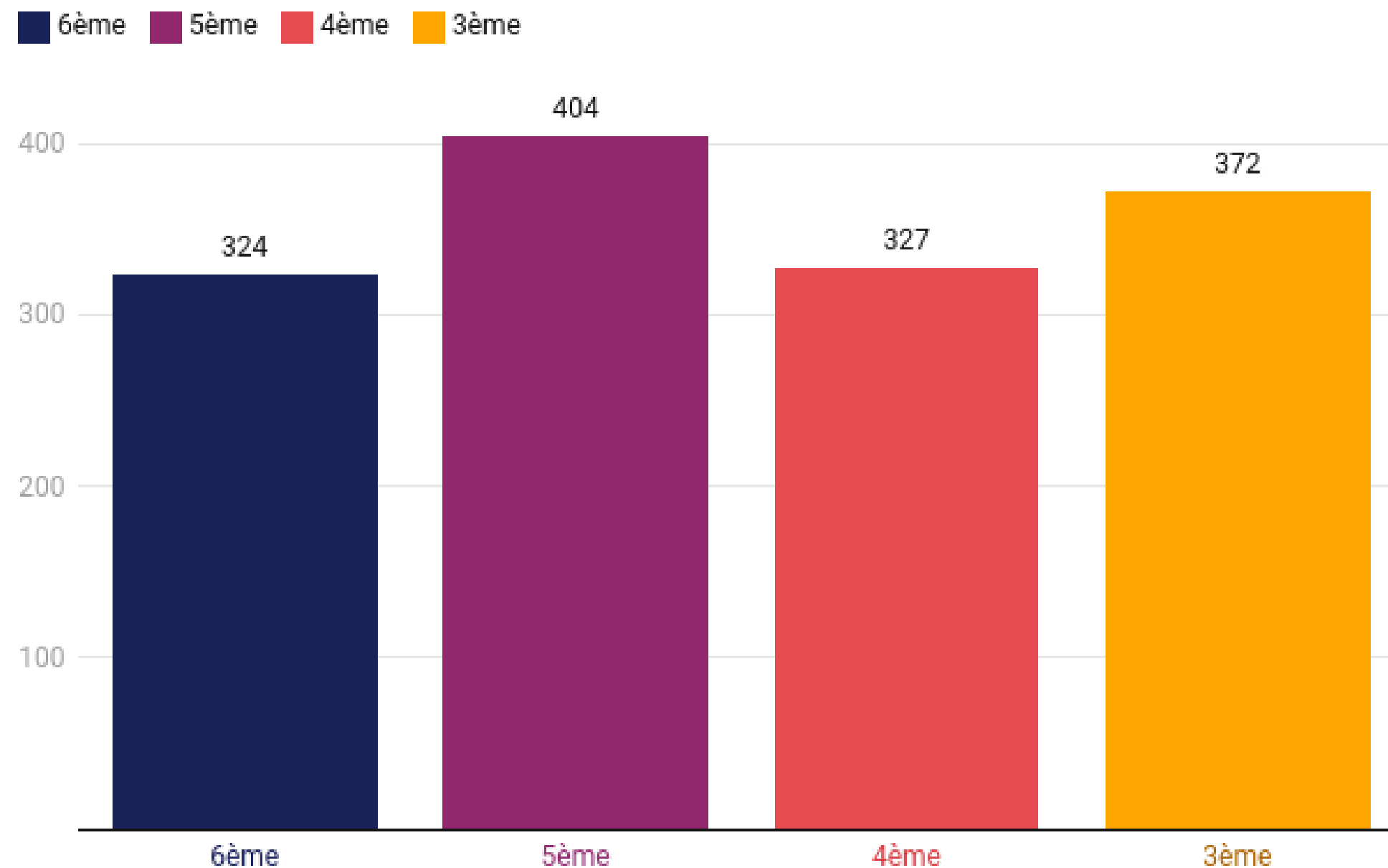
Pourquoi dans les écoles et les collèges ?

- Saisir les enjeux “**en population générale**”
- **Limiter les biais** (généraux, appétence, intérêt ou pratique)
- Massifier les réponses pour avoir **des données générales solides, affiner les différents profils**
- Par le biais des enfants, **mieux connaître les parents**

Premiers résultats 2024



Bikids 2024 : 1450 réponses d'élèves, au moins 320 par niveau



Variabilité importante des réponses

- selon l'âge,
- le genre,
- le niveau d'IPS du collège,
- l'équipement des parents,
- l'usage du vélo des parents...

Davantage de réponses permettront de croiser certaines variables

Premiers résultats 2024

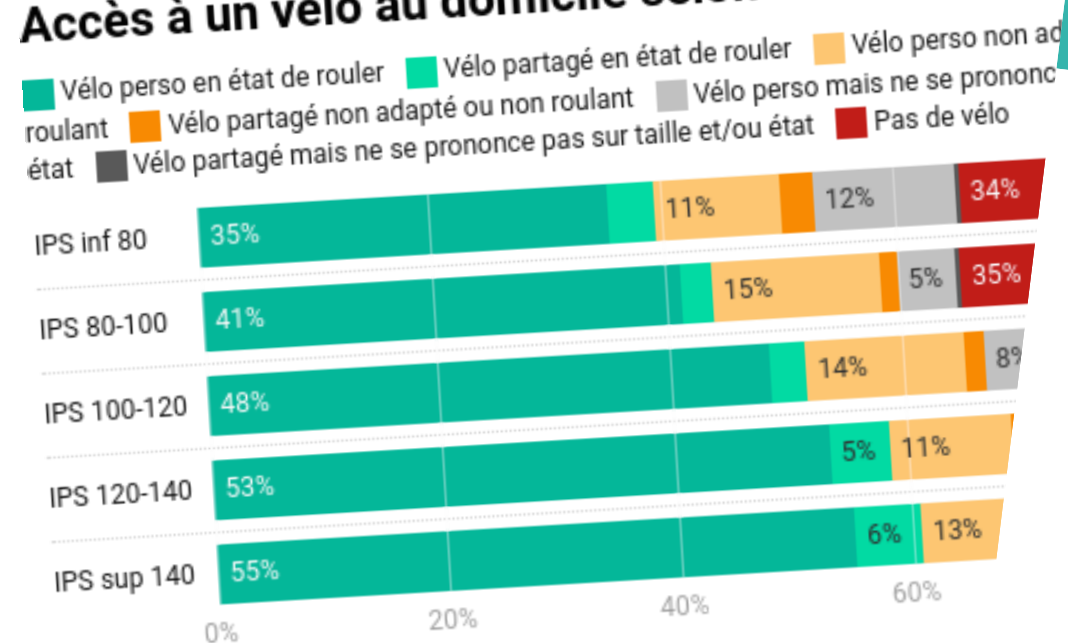


Enseignement 1 : plus le collège est favorisé, plus les élèves ont facilement accès à un vélo

La proportion de vélos mobilisables immédiatement varie entre 40 % pour les élèves des collèges défavorisés et 60% pour les collèges très favorisés.

Même dans les collèges favorisés, plus d'un tiers des élèves n'ont pas accès à un vélo en état de rouler.

Accès à un vélo au domicile selon l'IPS



Enquête Bikids Maison du Vélo Lyon / laboratoire EVS CNRS / Lyon 2. Réponses élèves de collèges à l'IPS inférieure à 80 qui ont répondu au questionnaire ont un accès à un vélo.

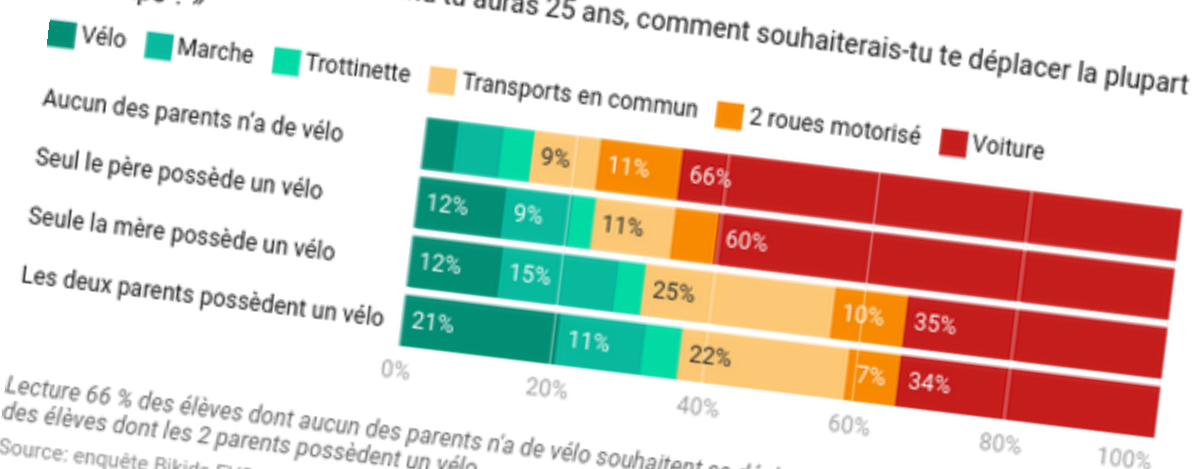
Get the data · Created with Datawrapper

Enseignement 7 : l'équipement des parents en vélos semble lié aux représentations de mobilité à 25 des collégien·nes

Parmi toutes les variables explicatives de la projection de mobilité à 25 ans, celle de l'équipement des parents en vélo semble particulièrement déterminante (rapport de 1 à 2 pour la voiture et de 1 à 5 pour le vélo).

Projection de la mobilité des élèves à 25 ans selon l'équipement en vélo des parents

Réponses à la question « Quand tu auras 25 ans, comment souhaiterais-tu te déplacer la plupart du temps ? »



Lecture 66 % des élèves dont aucun des parents n'a de vélo souhaitent se déplacer en voiture à 25 ans, contre 34 % des élèves dont les 2 parents possèdent un vélo.

Source: enquête Bikids EVS CNRS - Maison du Vélo Lyon · Get the data · Created with Datawrapper

Pour remplir l'enquête 2025 : avant le 13 juin



Questionnaire anonyme

Respect du RGPD

Objectifs :

- *évaluer la fréquence de pratique*
- *le taux de possession de vélos*
- *l'aisance*
- *les représentations sur les questions de mobilité.*

Bikids.fr renvoie vers : <https://enquetes.msh-lse.fr/index.php/377562?lang=fr>

Mode de diffusion enquête élèves :

- **Par défaut :**

- un message via laclasse.com
- une ou plusieurs affiches dans le collège, au CDI

- Pour les élèves, privilégier la **passation en salle informatique**, avec un lien simple à taper dans un navigateur.



Attention au biais du volontariat. À Schoelcher, REP+ à la Duchère, 68 des 102 élèves répondants déclaraient avoir accès à un vélo à un domicile.

L'enquête auprès des parents de collégien·nes

- **Le lien** : <https://enquetes.msh-lse.fr/index.php/697533?lang=fr>
- **Les objectifs du questionnaire** : évaluer la mobilité des élèves d'un point de vue parental et le lien avec les pratiques des parents
- **Date limite** : vendredi 13 juin
- **Moyen de diffusion souhaité** : par mail à l'ensemble des parents

Questionnaire mobilité challenge « Ça roule ! »

Le 30 mai, les élèves du collège de votre enfant participent au challenge « Ça roule ! ».

Dans ce cadre, une équipe de chercheurs de l'Université Lyon 2 et du CNRS aimerait mieux connaître la mobilité des collégiens et vous invite à remplir le questionnaire suivant. Il est réalisé avec l'association la Maison du Vélo Lyon afin d'identifier les freins et leviers à une mobilité plus active.

Cette enquête est entièrement anonyme et dure entre 5 et 10 minutes. Nous vous remercions de remplir ce questionnaire pour chacun de vos enfants impliqués dans le défi de cette année.

Votre participation est essentielle. Merci !

Les grandes parties de l'enquête parents :

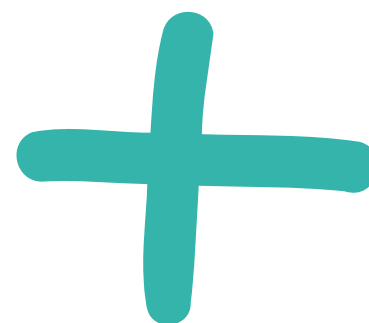
- Votre enfant (généralités)
- Déplacements de l'enfant
- Sa pratique du vélo
- Les déplacements du parent répondant
- Généralités concernant le parent répondant

Restitutions 2024

- **Présentations publiques :**
 - **auprès de la communauté enseignante :** 2e soirée “Le vélo dans les collèges”, Hôtel de Métropole de Lyon, novembre 2024.
 - **auprès de techniciens et politiques :** Rencontres nationales de la Mobilité, à Lyon en juin 2024 (organisé par Ademe, Cerema, Métropole), **de scientifiques :** Rencontres Francophones du Transport et la mobilité, Bruxelles, juin 2024
- Rapport auprès de la Direction de la Prospective et du Dialogue Public, dans le cadre de **l'évaluation de l'inclusivité du Plan Vélo** de la Métropole de Lyon.

Restitutions 2025 / 2026

- **Webinaire à la rentrée**
- **Articles scientifiques**
- **Article sur le site Géoconfluences**
(contenus pour enseignants du secondaire)



Livrable spécifique au collège si plus d'1/3 des élèves de l'établissement répondent à l'enquête

Transmission des données de participation au challenge “Ça Roule 2025”

- Décompte des participants
- Restitution des données à la Métropole de Lyon et à la Maison du vélo



Le décompte le jour du Challenge


- **Le matin à 8 h** : distribution des stickers aux élèves venus en engins roulants
- **Dans la matinée** :
 - Faire un **comptage déclaratif en classe** (*cf. fiche décompte fournie dans le kit de communication*), modes de déplacement de tous les élèves de la classe
 - **Vers 11 h** : Compter le nombre d'engins roulants des élèves dans la cour de l'établissement

Pour le challenge du personnel même fonctionnement : faire remplir la fiche décompte et vérifier les engins roulants présents dans le collège

Exemple des feuilles de décompte

Feuille de décompte des participants

Feuille de décompte participants :
Challenge mobilités
"Ça Roule" - 22 mai 2025



NOM DE LA CLASSE ET NOMBRE D'ÉLÈVES :

MODES	NOMBRE D'ENGINS ROULANTS DANS LA COUR DU COLLÈGE	
	ÉLÈVES	PERSONNELS ET ENSEIGNANTS
VÉLO		
TROTINETTE (NON ÉLECTRIQUE)		
SKATE		
ROLLER		
AUTRE MODE, LEQUEL ?	TRANSPORT EN COMMUN	
	MARCHE (DEPUIS LEUR DOMICILE)	
	VOITURE	

METROPOLE GRAND LYON agence des MOBILITES AISON DU ÉLO LYON MAI vélo NET ZERO CITIES

Feuille de décompte :
ENGINS ROULANTS
-
Challenge mobilités
"Ça Roule" - 22 mai 2025



MODES	NOMBRE D'ENGINS ROULANTS DANS LA COUR DU COLLÈGE	
	ÉLÈVES	PERSONNELS ET ENSEIGNANTS
VÉLO		
TROTINETTE (NON ÉLECTRIQUE)		
SKATE		
ROLLER		
AUTRE MODE, LEQUEL ?		

METROPOLE GRAND LYON agence des MOBILITES AISON DU ÉLO LYON MAI vélo NET ZERO CITIES

Feuille pour compter les engins roulants dans l'établissement

Restitutions des données avant le 13 juin

- Remplir le **formulaire framaforms à compléter en ligne**
 - Transmettre le total du décompte des participants et des engins roulants dans les lignes du questionnaire
 - Répondre aux questions sur le challenge
- Restitution **avant le 13 juin 2025**
- Support de restitution similaire à celui de l'inscription au challenge

Classements inter-établissements

- Chaque collège participant obtiendra un macaron autocollant à disposer dans son collège
- Avec une différence du nombre d'étoiles en fonction du nombre de participants impliqués dans le challenge (élèves et personnels) :
- - 1 étoile de **0 à 25%** de participations
 - 2 étoiles de **25 à 50%** de participations
 - 3 étoiles : **plus de 50%** de participations

Les deux catégories sont regardées de manière distincte.



Information et communication :

- Réception kit de communication papier :
Semaine du 7 avril 2024
- Documents ressources sur le Portail Éco-Citoyens (PEC) > choisir un projet clef en main > Challenge Ça roule
 - Les **deux diaporamas des webinaires** d'informations du 4/02 et du 8/04 et le **compte-rendu général**
 - Le **kit de communication avec les versions en lignes**
 - Les **feuilles décomptes** : participations et engins roulants
 - Le **livret d'informations** du challenge et les **fiches actions opérationnelles**



Rubrique en ligne sur le Portail Eco-citoyens



Stickers



Affiches (A4, A3) et Flyers (A5)

Merci !

Contacts pour le challenge :

- mobilitescolaire@grandlyon.com
- cyril@maisonduvelolyon.org

Contacts pour l'enquête :

- cyril@maisonduvelolyon.org
- matthieu.adam@ens-lyon.fr

