

22 mai 2025 - 2e édition



Ça Roule!

Le Challenge mobilité active et
roulante des collèves

Fiches d'actions opérationnelles
pour le jour du challenge

ORGANISER UN VÉLOBUS OU CORTÈGE ROULANT

Objectif :

Organiser une parade festive permettant aux élèves participants au Challenge de se rendre ensemble au collège en engins roulants le jour du Défi.

Comment procéder :

Avant de partir :

- définir un parcours (les arrêts et les points d'intérêts) et aller le repérer
- se renseigner sur les compétences nécessaires et la manière d'encadrer le groupe (contacter la Maison du Vélo Lyon si besoin), se répartir les rôles à tenir
- vérifier l'état des vélos et les compétences des enfants en milieu fermé (dans la cour par exemple)

Pendant le cortège :

- Porter des gilets réfléchissant pour être identifié comme groupe
- Communiquer avec les autres usagers (arrêter, remercier les véhicules si besoin)
- Adapter l'allure pour que l'ensemble des élèves puissent suivre

Matériel :

Trousse secours, trousse mécanique, chambres à air adaptées

Attention. Port équipements de protection skate / roller

Port du casque obligatoire jusqu'à 12 ans en vélo / Conseillé après 12 ans en vélo et pour les trottinettes

Ce cortège devra par les collèges / des parents d'élèves / asso volontaire.



Le jour du challenge

ORGANISER UNE SORTIE VÉLO AUTOUR DU COLLÈGE

Objectif :

Découvrir les aménagements cyclables autour de l'établissement, comprendre comment se déplacer à vélo dans le quartier, rejoindre un lieu d'activités.

Comment procéder :

Avant de partir :

- définir un parcours (les arrêts et les points d'intérêts) et aller le repérer.
- se renseigner sur les compétences nécessaires et la manière d'encadrer le groupe (contacter la Maison du Vélo Lyon si besoin), se répartir les rôles à tenir entre adultes.
- vérifier l'état des vélos et les compétences des enfants en milieu fermé (dans la cour par exemple)

Pendant le vélo-bus :

- Porter des gilets réfléchissants pour être identifié comme groupe.
- Communiquer avec les autres usagers (arrêter, remercier les véhicules si besoin).

Matériel :

Trousse secours, trousse mécanique, chambres à air adaptées
Remettre l'attention sur le casque



ORGANISER UNE SÉANCE DE MANIABILITÉ

Objectif :

Organiser un temps d'activité sur engin roulant dans un espace fermé (cour ou stade). Renforcer les compétences des élèves et les rendre plus à l'aise pour se déplacer, et faire le lien entre maîtrise du vélo, et comportements attendus.

Comment procéder :

A deux ou trois intervenants (professeur, parents d'élève, surveillant, professionnel d'une association locale...), créer des parcours sur lesquels pourront évoluer les élèves.

Il est possible de créer un parcours spécifique par engin roulant apporté dans la classe (vélo, trottinette, roller, skate...). Le parcours ou l'activité peut aussi être encadrée par des élèves volontaires.

Contacts / astuces :

La Maison du Vélo a conçu un jeu collectif qui permet de travailler à la fois le regard, la capacité à adapté son allure aux autres, les trajectoires, le freinage. Toutes choses déterminantes en circulation. Leur maîtrise permet de se concentrer sur l'environnement. Plus d'infos :

<https://www.maisonduveoloyon.org/la-passe-a-10-avec-pitch-un-nouveau-jeu-pour-travailler-la-maniabilite-a-velo/>

L'association met également à disposition [un carnet de jeux](#), dont certains peuvent être réutilisés au collège.



CONCOURS DE L'ENGIN ROULANT LE PLUS DÉCORÉ

Objectif :

Encourager la participation au challenge, mettre en avant les engins roulants.

Comment procéder :

- Quelques jours en amont du Challenge, annoncer l'organisation d'un concours interne au collège "Engin le plus décoré".
- Le jour du Challenge accueillir les élèves participants,

Contacts / astuces :



Le jour du challenge

DIFFUSER L'ENQUÊTE BIKIDS AUX ÉLÈVES

Objectif :

Encourager les élèves du collège à répondre à cette enquête sur les inégalités d'accès au vélo et la pratique des enfants et adolescents, diffusée pour la 2e année (pilotée par la Maison du Vélo, un chercheur du CNRS et un doctorant de Lyon 2). Un volet de l'enquête est également destiné aux parents. Permet d'informer de la tenue du challenge.

Comment procéder :

- Prévoir une dizaine de minutes pour chaque questionnaire.
- Idéalement, réponses sur les temps scolaires en classe entière. Peut par ex. se faire sur le temps de vie de classe, ou en histoire-géographie, avec la mobilisation de la salle info.
- Mobiliser les éco-délégués pour diffuser l'information dans les classes, affichage au CDI.
- Diffusion aux parents via LaClasse.com, via les représentants de parents d'élèves.

Contacts / astuces :

Sous réserve d'un nombre suffisant de réponses pour garantir l'anonymat des données, selon les critères du RGPD, **le collège pourra bénéficier de résultats et de données spécifiques**, permettant ainsi d'établir un diagnostic local. Compter au moins $\frac{1}{3}$ des élèves et des parents.
Restitution enquête 2024 avec premiers enseignements.



Enquête Bikids

MAISON DU
ÉLO LYON
métropole



— université
— lumière
— Lyon 2
LA BOUTIQUE
DES SCIENCES

En amont du challenge

CRÉATION D’AFFICHES POUR ENCOURAGER LA PRATIQUE DU VÉLO

Objectif :

Faites participer les élèves à un projet artistique original : la création d’une affiche promouvant l’usage du vélo ! Une démarche originale pour mettre en œuvre les programmes d’arts plastiques, l’EDD ou encore l’activité physique. Un jury national déterminera en fin d’année les projets lauréats.

Comment procéder :

- Fiche pratique sur Lea.fr : <https://lea.fr/j-enseigne/projets-defis-classe/creez-affiche-exprimer-velo-vibe>
- Soit arts plastiques, soit sur les enjeux de réparation.

Contacts / astuces :

- La date de participation a été reportée à la fin de l’année.



UNE AFFICHE SÉCURITÉ ROUTIÈRE POUR LE PARKING VÉLO

Objectif :

Si votre établissement possède un espace de stationnement des vélos, il peut être intéressant d'afficher à proximité les principaux équipements et règles de sécurité.

Comment procéder :

- Projet de classe, écodélégué ou club vélo.

Contacts / astuces :

- Ressources :
 - la vidéo "Je roule à vélo en toute sécurité",
 - l'exposition à destination des collégiens réalisée par l'ADAV,
 - les productions d'autres collèges
- Penser à indiquer l'adresse d'un atelier de réparation de vélo à proximité. Adresses sur <https://clavette-lyon.heureux-cyclage.org/>



PARTICIPER AU BAROMÈTRE VÉLO

Objectif :

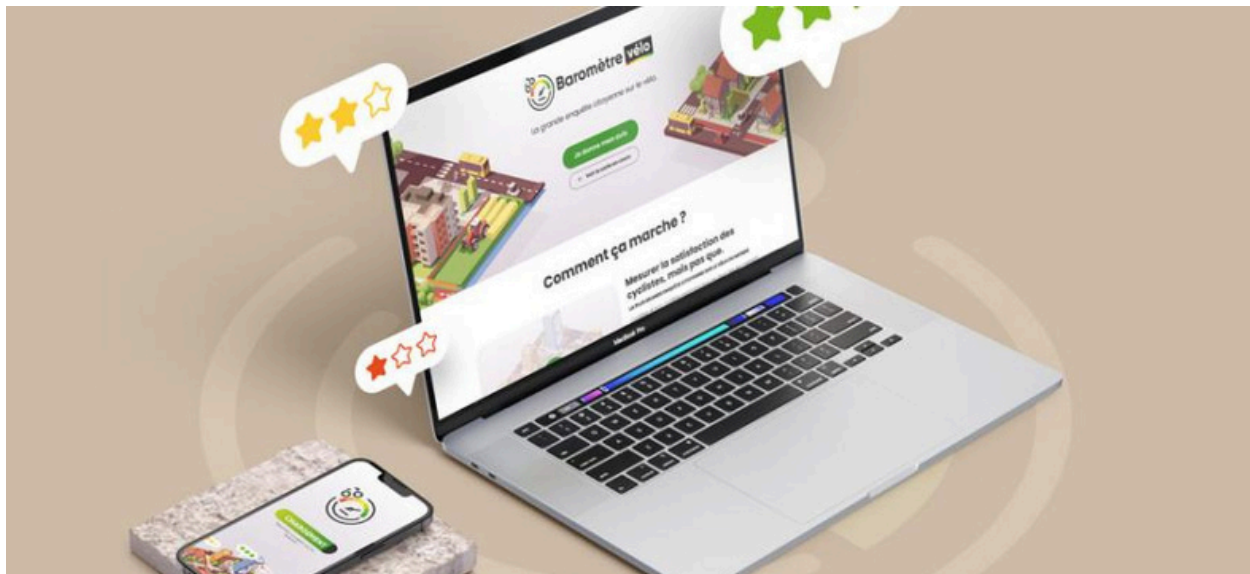
Renseigner la cyclabilité de la commune du collège en faisant participer les élèves à un questionnaire bi-annuel : <https://www.barometre-velo.fr/>

Comment procéder :

- Elèves volontaires, qui utilisent parfois le vélo. Parents d'élèves.

Contacts / astuces :

- Attention à expliquer certains termes aux élèves qui peuvent être compliqués.



DIAGNOSTIQUER LES VÉLOS DES ÉLÈVES

Objectif :

Renseigner la cyclabilité de la commune du collège en faisant participer les élèves à un questionnaire bi-annuel : <https://www.barometre-velo.fr/>

Comment procéder :

- Elèves volontaires, qui utilisent parfois le vélo. Parents d'élèves.

Contacts / astuces :

- Attention à expliquer certains termes aux élèves qui peuvent être compliqués.

Fiche de Vélonomie

Vélo de : Nom _____ Prénom _____
Type : _____ Marque : _____
Couleur : _____ Usage : _____

Bon
 A voir
 Pas bon

Cocher le moins bon

1-Cadre (fissure...)

2-Roue avant
 Pneu (usure, trou)
 Chambre à air (trouée)
 Rayonnage (voilage)
 Moyeu / Axe (craque...)

3-Frein avant
 Patin (usure)
 Levier (réglage...)
 Tension / Réglage

4-Direction
 Fourche (tordue...)
 Jeu (tourne librement)
 Cintre (pas tordu)
 Serrage

5-Transmission
 Pédales (jeu, craque)
 Plateaux (pas tordu)
 Axe (jeu, craque...)
 Chaîne (usure...)
 Pignons (usure...)

6-Dérailleur avant
 Dérailleur (ressort...)
 Manette (réglage...)
 Tension / Réglage

7-Roue arrière
 Pneu
 Chambre à air
 Rayonnage
 Moyeu / Axe

8-Frein arrière
 Patin (usure)
 Levier (réglage...)
 Tension / Réglage

9-Dérailleur arrière
 Dérailleur (ressort...)
 Manette (réglage...)
 Tension / Réglage

10-Assise
 Sellerie (usure...)
 Attache (serrage...)
 Réglage (hauteur...)

11-Sécurité
 Lumière avant
 Lumière arrière
 Catadioptres



***Merci de votre attention et bon Défi !
N'hésitez pas à nous transmettre vos
retours, et vos photos !***

Coordinateurs du défi "Ça Roule !" :

Cyril Vernay :

cyril@maisonduvélo.org

Maurine Delort :

mobilitescolaire@grandlyon.com

